

강력자력교반기

Magnetic Stirrer RCX-1100S·1100D형

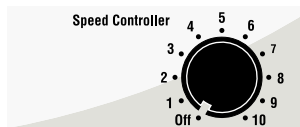


RCX-1100S

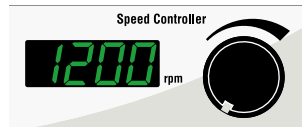
RCX-1100D

■조작부

RCX-1100S형



RCX-1100D형



플레이트 커버



실리콘 매트



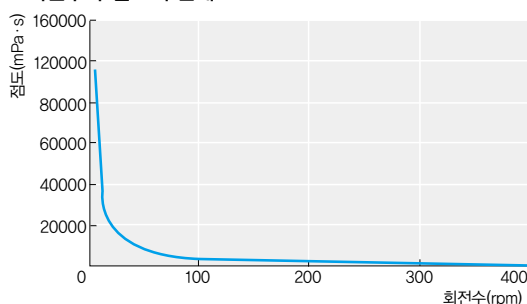
보호 캡



서비스 콘센트

데이터

■회전수와 점도의 관계



- 조건
- 표준점도액: JS2000, JS160000 250mL
 - 시료용기: 50mL 시료 플라스크(나스형)
 - 교반자: φ8×13mm (목타곤형)
 - 실온 20℃, 100V 50Hz

합성에 대응하는 안정된 강력교반

- 플레이트로부터 위 방향에 자력을 펼치는 구조로 시료용기를 분리해도 강력한 교반이 이루어집니다.
- 복수의 시료용기를 플레이트에서 분리된 교반도 이루어집니다.
- 불안정된 용기 고정에 편리한 Pole(옵션)이 좌우 양측면, 좌후면에 설치되어 있습니다.
- Oil Bath 등을 올려도 안정되게 설치할 수 있는 사각 플레이트를 채용하고 장비의 높이를 낮게 억제하였습니다. Bath 등을 안심하고 설치가능합니다. 미끄러짐을 방지하고 용기를 안정시킬 실리콘매트 포함입니다.
- 본체는 내약품성에 뛰어난 스테인리스 재질입니다.
- 스위치부에 보호캡을 부착했습니다. 용매가 묻은 손가락으로 조작해도 안심할 수 있습니다.
- RCX-1100D형은 보기 쉬운 디지털 회전계 포함하고 있기 때문에 회전의 설정, 확인이 용이하고 재현성이 높은 실험이 이루어집니다.
- 서비스 콘센트를 장비, Oil Bath를 설치했을 때의 전원용으로서 이용 가능합니다.

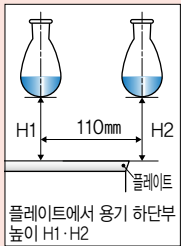
형식	RCX-1100S	RCX-1100D
제품코드 No.	264260	264270
성능	회전속도범위(무부하시) 50~1600rpm	
	교반용량 10mL~20L(물)	
기능	회전속도설정	불륨설정
	회전속도표시	—
	안전기능	디지털 표시, 최소자리수 1rpm
구성	모터	DC Brushless 모터 출력 15W
	마그네트	히토류 마그네트
규격	본체재질	스테인리스 강(SUS 304), 멜라민, 수지도금도장
	서비스 콘센트	AC100V, Max.10A
	교반대치수(mm)·재질	200W×200D·SUS 304
	사용환경온도범위	5~35℃
	외형치수(mm)	200W×204(237)D×92H
	중량	약 3.8kg
	전원입력·전원전압	2A, 200VA·AC100V 50/60Hz
※성능은 실온 20℃, 정격전원전압, 50Hz, 무부하시의 수치입니다.		
※전원입력은 서비스 콘센트의 용량을 포함하지 않는 수치입니다.		
※()의 치수는 돌출부 포함입니다.		
부속품	실리콘 매트, 플레이트 커버	

POINT! 이렇게 떨어져 있어도 안정된 교반이 가능합니다



자력이 강하고 자력선이 위 방향으로 퍼져 있어서 Bath 및 오일 Bath 등의 사용 시, 시료용기를 플레이트에서 분리해도 안정된 교반이 가능합니다.

데이터



■ 플레이트에서 용기 하단부의 높이 H1·H2(mm)

H1: 높이(mm)	0~120	160	200	240	260
회전속도범위(rpm)	1600	1200	900	650	600
H2: 높이(mm)	0~40	60	80	100	120
회전속도범위(rpm)	1600	1300	1200	1100	900

※H2는 플레이트 중앙에서 110mm 떨어진 위치로 부터의 높이입니다.

조건 시료 50mL(물) 실온, AC100V 50Hz
강력교반자(옥타곤형 ø8×13mm)

소량에서 1200mL 까지의 Scale-Up합성

간이형 고온합성시스템

시스템코드 SYS13090



제품명	형식	제품코드 No.	게재페이지
강력자력교반기	RCX-1100S형	264260	P.409
RCX-1100용 Pole세트		265640	P.410
오일 Bath	OHB-2100G형	270470	P.107
플라스크 커버	φ 29×1 φ 15×3	261940	P.428
O-Ring	ø100	261960	P.428
Separable 둥근플라스크	100mL	261870	P.428
Fringe Stopper	ST-1000S형	261970	P.428
반응용기 지지대	RH-1000S형	261950	P.428
강력교반자(뿔볼형)	TFX-25	200410	P.424
콘덴서(코일형)	φ 15/25	200490	P.428
Dropping Funnel(측관 부착형)	φ 15/25	200510	P.428
Stopper	φ 29/38	200520	P.428
Stopper	φ 15/25×3개	200530	P.428

시스템 총 전원용량 : 5.7A, 필요 콘센트 수 : 1구

옵션

향온 오일 Bath



형식	OHB-1100G	OHB-2100G	OHB-3100G
제품코드 No.	270460	270470	270480
온도조절범위	실온+5~250℃		실온+5~200℃
Bath 재질	유리		

형식	OHB-1100S	OHB-2100S	OHB-3100S
제품코드 No.	270490	270500	270510
온도조절범위	실온+5~250℃		
Bath 재질	SUS 304		

※상세내용은 P.107을 보십시오.

Pole 세트

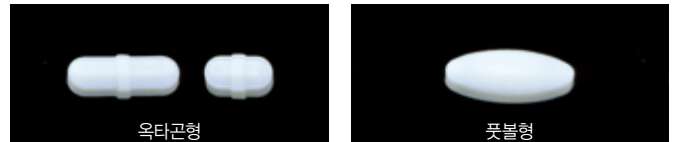
불안정된 용기를 고정합니다. 좌우양측면, 좌후면에 설치가능합니다.



세트내용
Pole(ø10×495mm)
Pole 고정
고정나사

제품코드 No.265640

강력교반자



제품명	형식	외경×길이(mm)	수량	제품코드 No.
Teflon® 강력교반자 (옥타곤형)	TOX-15	6.5×15	1	200340
	TOX-20	6.5×20	1	200350
	TOX-25	7.5×25	1	200360
	TOX-30	7.5×30	1	200370
	TOX-35	7.5×35	1	200380
Teflon® 강력교반자 (뿔볼형)	TFX-15	6×15	1	200390
	TFX-21	10×20	1	240320
	TFX-25	10×25	1	200410
	TFX-30	15×30	1	200420
	TFX-35	15×35	1	200430
	TFX-40	20×40	1	200440

용기전도 방지장비

비커 및 삼각플라스크(100mL~3L) 등의 전도를 방지합니다.

제품코드 No.264720



시험관 홀더

ø10~18의 시험관을 9개까지 세트가능합니다.

제품코드 No.212300