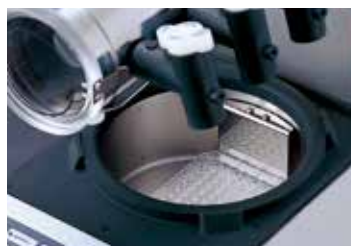
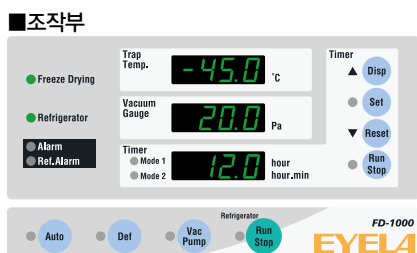


동결건조기

Freeze Dryer FD-1000-1000REC형



FD-1000



마이크로 플레이트 및 Deep Well 플레이트를 세트할 수 있는 챔버입니다. 시험관용 포트와는 따로 독립하여 사용할 수 있습니다.

각종 소량용기의 시료를 처리, 제습량 500mL

- 소량용기 전용의 동결건조기입니다. 진공도, 트랩온도, 시간을 일괄표시하기 때문에 가동상황을 확인할 수 있습니다.
- 오토모드 운전에서는 트랩냉각 온도·진공도를 판단하여 시료용기의 탈부착 가능상태를 알려 줍니다. 스타트 후에는 Flask 탈부착과 건조 종료의 스톱 조작뿐인 간단조작입니다.
- 타이머 기능을 장착, 진공펌프의 적산 가동시간의 표시에 의해 오일교환 시기를 확인할 수 있습니다.
- 정전에서 복구까지의 시간에 대응하여 계속운전·종료의 시간설정이 가능합니다.
- 서비스 콘센트를 사용함으로써 정전복구시 진공펌프가 자동복구하지 않습니다. 정전으로 인해 한번 녹은 시료의 Bumping에 의한 비산을 방지합니다.
- 대기 도입구에 탑재한 0.2μm필터가 Leak시의 오염을 방지합니다.
- 건조 데이터 관리로서 진공도, 트랩온도의 기록계 출력을 탑재하고 있습니다. (FD-1000REC형)

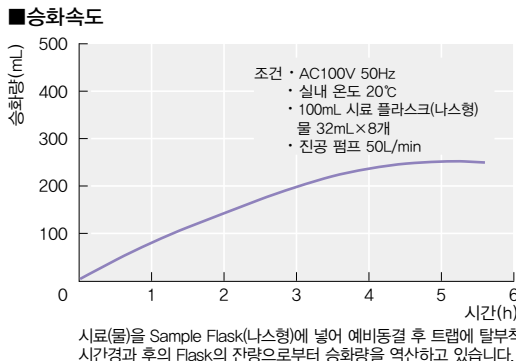
형식	FD-1000	FD-1000REC
제품코드 No.	188800	191160
성능	트랩냉각온도 -45°C	
제습량	500mL/회	
기능	설정·표시기능 시트키방식·디지털 표시	
안전기능	진공펌프 자동운전 기능, 진공도 감시기능, 트랩온도 감시기능, 누전, 과전류 방지, 냉동기 Over Load Relay 유지회로	
능	진공해제기능 전원 OFF시 오토 Leak·정전시 오토 Leak	
트랩해빙기능	헷가스에 의한 해빙	
규격	냉동기·냉매 공냉식 출력 350W·R507A	
	진공펌프(소요배기량) 옵션(50L/min 이상)	
	포트 수 8개(사용용기 P.332 참조)	
	트랩치수(mm)·용량 내경83.1×277H·약1.5L	
	냉각코일재질 SUS 304	
	챔버내치수(mm) 내경156×79H	
	흡인구경(mm) 외경16.0	
	진공계 디지털 표시 0.0~533.0Pa, 최소자리수 0.1Pa	
	기록계 출력(출력범위) 1°C/mV(-110.0~+50.0mV), 1Pa/mV(0~533mV)	
	서비스콘센트 진공펌프용 Max.10A	
사용환경온도범위	5~35°C	
외형치수(mm)·중량	195(263)W×440(475)D×810H·약36kg	
전원입력	4.5A, 450VA	
정격전원	AC100V 50/60Hz	

※성능은 실온 20°C, 정격전원, 50Hz시의 수치입니다.
※전원입력은 서비스 콘센트의 용량을 포함하지 않는 수치입니다.
※FD-1000REC형에는 기록계용 접속코드가 포함되어 있습니다.
※()안의 치수는 들출부를 포함합니다.

공장옵션

■FD-1000REC형 기록계부착
온도, 진공도의 입력범위를 조정할 기록계(μR-10000형)가 포함되어 있습니다. 제품코드 No.218740

데이터



1 건조기

2 항온기

3 손수 제조장비

4 저온조항온조

5 저온·형온수 순환장비 (Chiller)

6 냉각 트랩장비

7 농축장비

8 감압장비

9 동결·분조·분기부

10 합성장비

11 교반기 유리반응용기 유리코팅

12 진탕기

13 정량송액 펌프

14 액체크로마토그래피

15 배양장비 멸균장비

16 분광분석기

10 합성장비

11 교반기 유리반응용기 유리코팅

12 진탕기

13 정량송액 펌프

14 액체크로마토그래피

15 배양장비 멸균장비

16 분광분석기

기능·사양일람
▶P.307

진공펌프
▶P.301

부품
▶P.331

시스템 구성 예
▶P.310

예비동결

동결건조병은 포함되지 않습니다.



PFR-1000형+PFM-1000형

제 품 명	예비동결 Bath
형 식	PFR-1000
제 품 코 드 No.	197410
예 비 동 결 온 도	-45℃
전 원 입 력·정 격 전 원	8/9A·AC100V·50/60Hz

제 품 명	예비동결기(시료용기 회전장비)
형 식	PFM-1000
제 품 코 드 No.	197420
대 상 용 기	Sample Flask(※29/38) 동결건조병

비산방지용 EYELA COAT® 처리된 유리용기도 준비되어 있습니다.

예비동결 (Freezer)

사용용기

<p>동결건조병(세트)</p> <table border="1"> <tr><td>규격</td><td>코드 No.</td></tr> <tr><td>40mL</td><td>119940</td></tr> <tr><td>80mL</td><td>119950</td></tr> </table>	규격	코드 No.	40mL	119940	80mL	119950	<p>Sample Flask(나스형 ※29)</p> <table border="1"> <tr><td>규격</td><td>코드 No.</td></tr> <tr><td>50mL ※29</td><td>116140</td></tr> <tr><td>100mL ※29</td><td>116150</td></tr> </table>	규격	코드 No.	50mL ※29	116140	100mL ※29	116150	<p>Rim부착 시험관</p>	<p>앰플병(외경8mm)</p>	<p>바이알병</p>	<p>Petri Dish</p>	<p>마이크로 튜브</p> <p>1.5mL</p>
규격	코드 No.																	
40mL	119940																	
80mL	119950																	
규격	코드 No.																	
50mL ※29	116140																	
100mL ※29	116150																	

용기의 상세 부품(P.331·332)를 참조하십시오.

어댑터

<p>동결병용 C형 어댑터</p> <table border="1"> <tr><td>규격</td><td>코드 No.</td></tr> <tr><td>구경70mm용</td><td>191130</td></tr> </table>	규격	코드 No.	구경70mm용	191130	<p>Flask용 C형 어댑터</p> <table border="1"> <tr><td>규격</td><td>코드 No.</td></tr> <tr><td>※29</td><td>191120</td></tr> </table>	규격	코드 No.	※29	191120	<p>시험관용 어댑터</p> <table border="1"> <tr><td>수량</td><td>코드 No.</td></tr> <tr><td>1</td><td>120510</td></tr> </table>	수량	코드 No.	1	120510	<p>앰플병용 어댑터(외경8mm용)</p> <table border="1"> <tr><td>수량</td><td>코드 No.</td></tr> <tr><td>1</td><td>120520</td></tr> </table>	수량	코드 No.	1	120520	<p>마이크로 플레이트</p>	<p>마이크로 튜브홀더</p> <table border="1"> <tr><td>규격</td><td>코드 No.</td></tr> <tr><td>1.5mL×12</td><td>191110</td></tr> <tr><td>1.5mL×24</td><td>191150</td></tr> </table> <p>※캡부착(일체형) 마이크로 튜브의 사용가능 개수는 12~6개, 24~12개입니다.</p>	규격	코드 No.	1.5mL×12	191110	1.5mL×24	191150
규격	코드 No.																										
구경70mm용	191130																										
규격	코드 No.																										
※29	191120																										
수량	코드 No.																										
1	120510																										
수량	코드 No.																										
1	120520																										
규격	코드 No.																										
1.5mL×12	191110																										
1.5mL×24	191150																										

진공펌프

※오일 미스트 트랩은 별도 판매입니다.

GCD-051XF형

제 품 명	오일 필트레이션 부착 진공펌프
형 식	GCD-051XF
제 품 코 드 No.	191080
배 기 속 도(50/60Hz)	50/60L/min
전 원 입 력·정 격 전 원	5.6/4.8A·AC100 or 220V 50/60Hz

오일 미스트 트랩 OMC-050형
제품코드 No.118680
진공호스 내경12×외경30mm 5m
제품코드 No.119210

드라이 진공펌프

NeoDry 7E-C형

제 품 명	드라이 진공펌프
형 식	NeoDry 7E-C
제 품 코 드 No.	268560
배 기 속 도(50/60Hz)	110L/min
전 원 입 력·정 격 전 원	7A, 700VA·AC100 or 220V

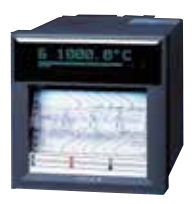
※가스 접촉부는 불소사양입니다.
진공호스 내경12×외경30mm 5m
제품코드 No.119210

동결건조기



FD-1000·1000REC형

기록계



μR-10000형

제 품 명	기록계
형 식	μR-10000(FD-1000형용)
제 품 코 드 No.	219280

FD-1000REC형 기록계부착
제품코드 No.218740
트랩온도, 진공도 입력은 조정되어 있습니다.

물받침

Flask부터 나오는 물방울을 받는 물받침입니다.

제 품 명	나스형 Flask용 물받침
제 품 코 드 No.	193620



⚠ 제품 사용 전에 '취급 설명서'를 반드시 읽어 주시기 바랍니다.